

Rivet - Product information

Rivet is a fixating fabric which not only connects with the modern collaborative workplace, but also forms a bridge between textile traditions and future innovation. Designed to blend the aesthetic qualities of luxury woollen apparel with modern performance sportswear, Rivet is a lightly textured hopsack which emulates the swathe of suiting in a well-heeled synthetic. Made from 100% REPREVE®, a brand of recycled polyester made from used plastic bottles, Rivet celebrates Camira's 20 years' experience in designing and manufacturing recycled fabrics.

Contact	
UK Head Office:	+44 (0)1924 490491
Belgium/France:	+32 56 227 266
Germany:	+49 7031 60 84 30
Netherlands:	+31 7361 25120
Scandinavia:	+45 32 55 20 01
USA:	+1 616 288 0655
China:	+86 (0) 21 6133 1812
www.camirafabrics.com	



Technical information

UK

Composition
100% Repreve Recycled Polyester.
REPREVE REPREVE® Unifi, Inc.

Environmental
Made from 100% post-consumer recycled polyester.

Width
140cm minimum

Weight
280g/m² ±5% (390g/lin.m +/-5%)

Abrasion Resistance*
Severe contract / 10 year guarantee
>50,000 Martindale cycles

Flammability
EN 1021 - 1 (cigarette)
EN 1021 - 2 (match)
BS 7176 Low Hazard
Note: Flammability performance is dependent on foam used.

Light Fastness
6 (ISO 105 - B02)

Fastness to Rubbing
Wet: 4, Dry: 4 (ISO 105 - X12)

Cleaning
Wipe clean with a damp cloth or shampoo using proprietary upholstery shampoo.

*Why go round in circles with numbers? Camira recognise that the number of Martindale cycles does not reflect the actual wear performance of fabrics. We're so confident in the durability of our products that we provide a robust 10 year guarantee (full details available). This range is externally certified, details of which are on our website and available from our customer services team.

Please note that seam performance is dependent on seam construction and needle and thread type. We recommend that appropriate sewing advice be taken.

Batch to batch variations in shade may occur within commercial tolerances. We reserve the right to alter technical specifications without notice. The Unregistered Design Rights and the Copyright in all designs are the exclusive property of Camira Fabrics Limited.

REPREVE is a registered trademark of Unifi, Inc. in the UK and other regions

D

Zusammensetzung
100% Repreve Recycelte Polyester.
REPREVE REPREVE® Unifi, Inc.

Umweltfreundlich
Besteht zu 100 Prozent aus post-consumer Polyester

Breite
140cm nutzbare Breite

Gewicht
280g/m² ±5% (390g/lin.m +/-5%)

Scheuerfestigkeit*
Hochstrapazierfähig / 10 Jahre Garantie
>50,000 Scheuertouren nach Martindale

Feuersicherung
EN 1021 - 1 (Zigarettentest)
EN 1021 - 2 (Streichholztest)
BS 7176 Low Hazard
Bemerkung: Schwerentflammbarkeit hängt von verwendetem Schaum ab.

Lichtechtheit
6 (ISO 105 - B02)

Reißeichtheit
Nass: 4, Trocken: 4 (ISO 105 - X12)

Reinigung
Regelmässig staubsaugen. Dazu mit einem feuchten Tuch abwischen, oder mit einem speziellen Polsterschaum behandeln.

*Warum sich auf Zahlen verlassen? Camira weiß, daß die Anzahl an Scheuertouren nicht unbedingt die eigentliche Strapazierbarkeit der Stoffe widerspiegelt. Wir sind von der Haltbarkeit unserer Produkte so überzeugt, daß wir darauf 10 Jahre Garantie geben (alle Amgaben verfügbar). Dieser Stoff wurde extern getestet, ein Zertifikat finden Sie auf unserer Homepage oder fragen Sie unseren Kundendienst danach.

Eine optimale Nahtausreissfestigkeit hängt von der Nahtfahne, der verwendeten Nadel und dem Näh-Garn ab. Wir empfehlen daher Nähversuche durchzuführen.

Handelsübliche Farbabweichungen können auftreten und berechtigen nicht zur Reklamation. Wir behalten uns die Änderung technischer Spezifikationen vor. Die registrierten und nicht registrierten Urheberrechte der Dessinierungen sind ausschliessliches Eigentum der Camira Fabrics Limited.

F

Composition
100% Repreve Polyester Recyclé.
REPREVE REPREVE® Unifi, Inc.

Écologique
Fabriqué en polyester recyclé à 100% après consommation

Largeur
140cm minimum

Poids
280g/m² ±5% (390g/lin.m +/-5%)

Résistance à l'abrasion*
Usage intense / Garantie 10 ans
>50,000 cycles Martindale

Inflamabilité
EN 1021 - 1 (cigarette)
EN 1021 - 2 (allumette)
BS 7176 Low Hazard
Notez: Réaction au feu dépend de la mousse utilisée.

Solidité à la lumière
6 (ISO 105 - B02)

Solidité au Frottement
Mouillé: 4, Sec: 4 (ISO 105 - X12)

Nettoyage
Aspirer régulièrement. Essuyer avec une étoffe humide ou nettoyer à l'aide d'un produit approprié pour tissus d'ameublement

*Pourquoi tourner en rond avec les chiffres? Camira reconnaît que le nombre de cycles Martindale ne reflète pas la performance de l'usure réelle des tissus. Nous sommes tellement confiants dans la pérennité de nos produits que nous offrons une garantie solide de 10 ans (plus de détails disponibles). Cette gamme est certifiée externe, vous pouvez d'ailleurs trouver plus de détails sur notre site internet ou en contactant un membre de notre Service Clients.

Veillez noter que la performance du joint dépend de sa construction ainsi que de l'aiguille et du type de fil utilisés.

une variation de couleurs peut provenir (commerciallement tolérable). Nous réservons le droit de changer les spécifications techniques sans préavis. Les Droits de Conception non-enregistrés et les droits d'auteur de tous les motifs sont la propriété exclusive de Camira Fabrics Limited.

ES

Composición
100% Repreve Poliéster Reciclado.
REPREVE REPREVE® Unifi, Inc.

Ambiental
Producido con poliéster 100% reciclado tras ser consumido.

Ancho
140cm mínimo

Peso
280g/m² ±5% (390g/lin.m +/-5%)

Resistencia a la abrasión*
Trato severo / 10 años de garantía
>50,000 ciclos Martindale

Inflamabilidad
EN 1021 - 1 (cigarrillo)
EN 1021 - 2 (cerilla)
BS 7176 Low Hazard
Condiciones ignifugas dependientes del tipo de foam utilizado.

Solidez a la luz
6 (ISO 105 - B02)

Solidez al rozamiento
Húmedo: 4 Seco: 4 (ISO 105 - X12)

Limpieza
Limpiar con aspiradora frecuentemente. Bien lavar con un paño húmedo o con un champú apropiado para tapicería.

*Por qué marear con los números? Camira reconoce que el número de ciclos Martindale no refleja el rendimiento real del desgaste de los tejidos. Estamos tan seguros de la durabilidad de nuestros tejidos que ofrecemos una garantía íntegra de 10 años (los detalles completos están disponibles). Esta gama está certificada externamente, todos los detalles están disponibles en nuestra web y en el departamento de atención al cliente.

Tenga en cuenta que el rendimiento de la costura depende de la construcción de la costura, además de la aguja y del tipo de rosca. Le recomendamos que se aconsejen para coser la costura.

las variaciones de lote a lote en la sombra se puede producir dentro de tolerancias comerciales. Nos reservamos el derecho a efectuar modificaciones técnicas sin previo aviso. Los derechos sobre los diseños no registrados y los derechos de autor en todos los diseños son propiedad exclusiva de Camira Fabrics Limited.

camira

www.camirafabrics.com

style with substance

Rivet



Task seating



Soft seating



Cigarette & Match



Environmental



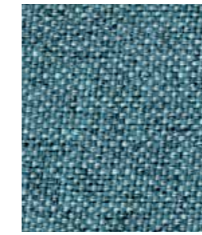
Year guarantee



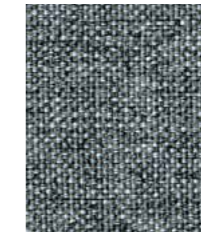
Resin
EGL04



Chromoly
EGL19



Quench
EGL23



Solder
EGL18



Prime
EGL16



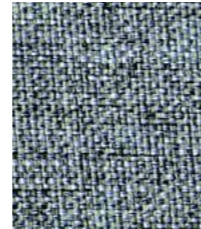
Molten
EGL09



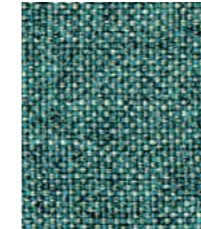
Ferrous
EGL15



Wire
EGL03



Tensile
EGL20



Verdigris
EGL21



Fuse
EGL08



Forge
EGL12



Abraid
EGL13



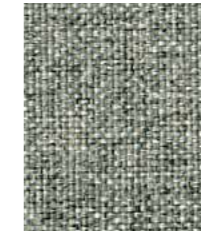
Alloy
EGL05



Burnish
EGL11



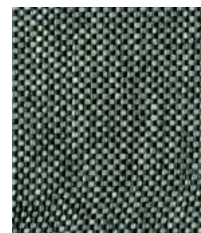
Hammer
EGL27



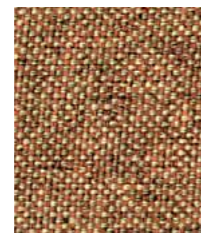
Vitrous
EGL01



Galvanise
EGL26



Hemlock
EGL34



Copper
EGL14



Spark
EGL10



Tungsten
EGL07



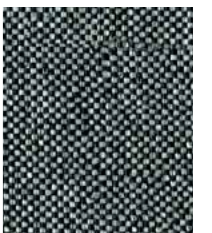
Crucible
EGL24



Cast
EGL25



Twig
EGL49



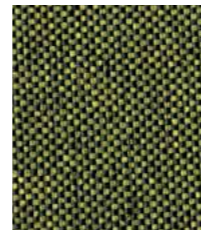
Grey Brindle
EGL50



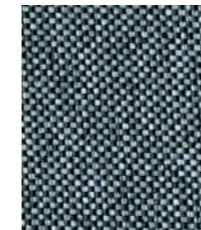
Woodrose
EGL33



Deep Clay
EGL32



Olive
EGL31



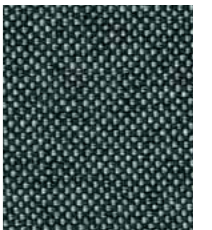
Deep Sea
EGL48



Lagoon
EGL35



Otter
EGL36



Charcoal
EGL37